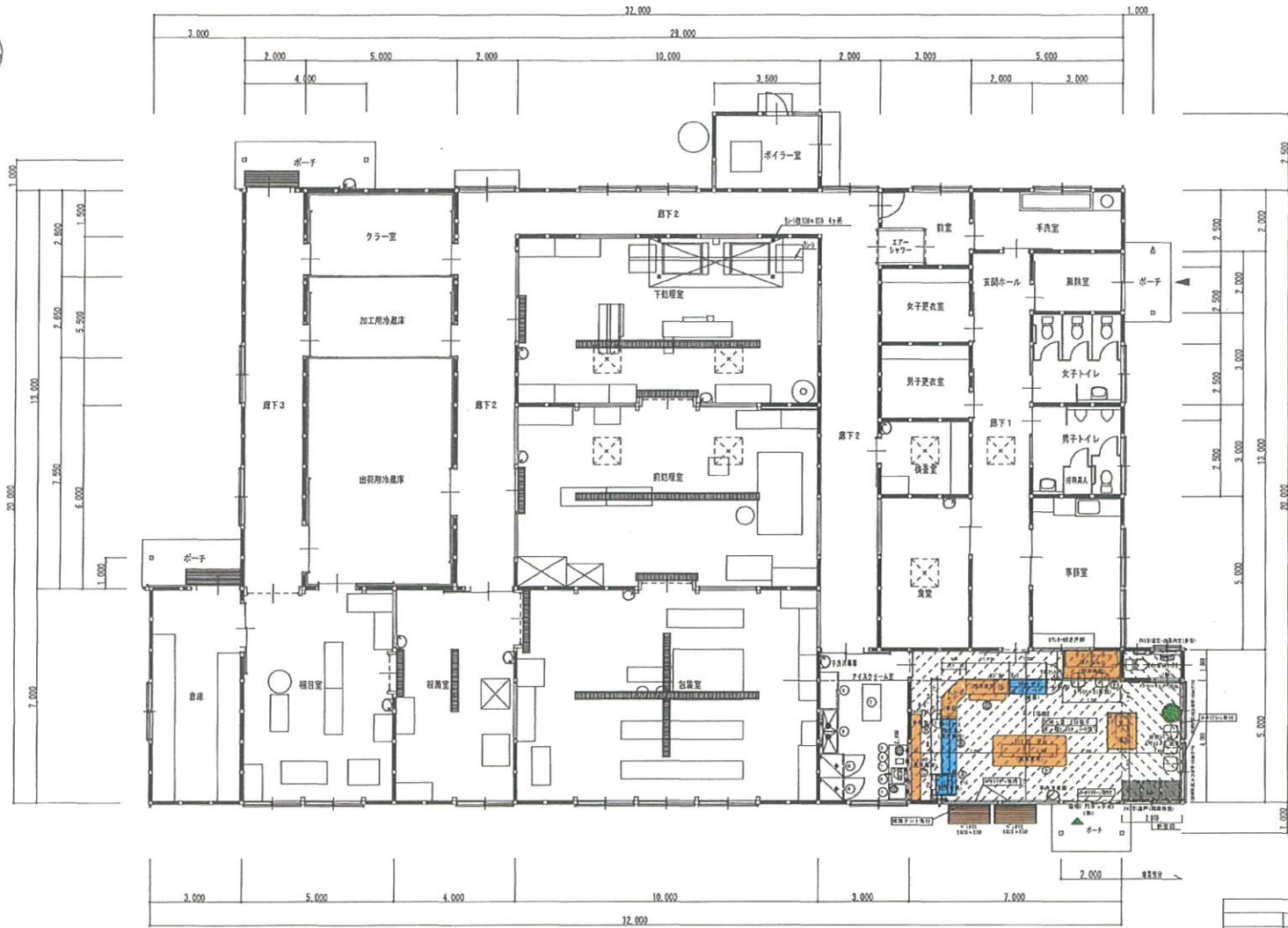


有限会社 旭養鶏舎 鶏卵加工施設改修工事仕様書

品目及び仕様	数量
I 建物工事 改修後建物概略図・・・別添のとおり	1棟
1 コンクリート・土工 掘削・埋戻・擁土処分: 5.00㎡ 砕石共: 1.10㎡ 床下防湿層(ポリエチレンフィルムt0.15): 10.00㎡ 土間断熱材(ポリスチレンフォームt25): 10.00㎡ 型枠(普通合板、基礎部): 12.60㎡ 普通コンクリートFC=24 S=15: 3.00㎡ 防水モルタル仕上(ピット内部): 17.8㎡ 基礎天端モルタル塗りt15 W120: 9.00㎡ 取合補修(錆蝕部共): 一式 外部巾木 モルタル金縁仕上(化粧 t20): 5.78㎡ 建具周囲 防水モルタル充填他: 1か所 床 コンクリート面直均仕上(化粧): 10.00㎡ トイレ モルタル金縁仕上: 1か所	
2 鉄骨工事 異形鉄筋(SD295A D10、SD295A D13): 0.14t 鉄骨加工組立(一般構造物): 0.14t	
3 木工事 木材(構造材・下地材): 3㎡ 構造金物・釘・接着剤・防霉剤(Zマーク金物適合品): 45㎡ 部材交換、取合補修共: 1式	
4 屋根及び壁工事 カラーガルバリウム鋼板波板(t0.35硬質ウレタンフォームt30裏張): 16.60㎡ 同上断熱(アスファルトルーフィング940): 16.60㎡ 同上床金具(カラーガルバリウム鋼板t0.35加工): 2.65㎡ 同上水切り(カラーガルバリウム鋼板t0.35加工): 3.57㎡ 鋼板製上庇(D440タイプ): 2㎡ 軒樋(塩ビ製角樋 W120 受金物 ステンレス製): 4.65㎡ 集水器(塩ビ製角樋 W120用): 2か所 壁樋(硬質塩ビ管VP75): 2m 壁樋下カバー(硬質塩ビ管VP75用): 2か所	
5 内外装工事 【外部】 屋根 下地合板張り(構造用合板t12): 16.6㎡ 外壁 陶業系防火サイディング張り(陶装品 t14 遮気工法): 18.61㎡ 同上 出風役物・下地防水紙・土台通気水切り・防虫網・シーリング: 一式 軒天 森屋・破風板(珪酸カルシウム版 塗装品 t16 H240): 11.50㎡ 同上 出風役物・軒天ボード張り・廻り縁: 一式 【内部】 床 ビニール床シート(t12 ロンリウム ロンMOKU CT程度): 45.00㎡ 巾木 ビニール巾木(H60): 28㎡ 壁 クロス貼り(不燃): 18.61㎡ 壁 クロス貼り 下地補修共(不燃): 16.10㎡ 天井 クロス貼り(準不燃 t9.5 突付け工法): 10.00㎡ 天井 石膏ボード張り(準不燃 t9.5): 10.00㎡ 天井 クロス貼り(下地補修共)・廻り縁: 一式 内壁 石膏ボード張り(t12.5): 10.72㎡ 同上 耐水石膏ボード張り(トイレ壁 t12.5): 12.00㎡ 同上 天井グラスウール充填(t100+t100 16K 防水気密シート): 10.00㎡ 同上 壁グラスウール充填(t100 16K): 18.61㎡	
6 雑工事 小規模換気口(w400×H600): 1か所 天井点検口(アルミ製 450角): 1か所 ローラカーテン取付 出入口共(w1600×H1800程度): 4か所 底型テント 文字書(カッティングシート)共(W3250×H800×D1200程度): 1組	
7. 建具工事 出入口 片引きアルミ自動ドア(W1830×H2400 複層ガラス共): 1か所 トイレ 引き違いアルミ窓・内窓付き(W800×H800 複層ガラス、網戸付、住宅用): 1か所 店舗 引き違いアルミ窓・内窓付き(W1830×H1800 複層ガラス、網戸付、住宅用): 2か所 店舗 引き違いアルミ戸(W1830×H2400 複層ガラス、網戸付): 1か所	
II 電気設備工事 鶏卵加工施設電気系統設置図・・・別添のとおり	1式
1 直工工事 電線(VV1.6mm): 12m ケーブル(VVF1.6mm-2C): 170m、(VVF2.0mm-2C): 40m、(VVF2.0mm-3C): 40m 電線管(PF516mm-黒管): 15m 合巻樹脂製スイッチボックス(埋込VE1個用): 4個、(埋込VE2個用): 2個 ジョイントボックス(透明形・小): 6個 スイッチ器具(片切 S※2コモ): 1個、(片切 S※6コモ): 2個 コンセント(2口 2EET 2P15A125V EET端子付 P付): 1個、(2口2E 2P15A125V×接地極付P付) 2個 配線用遮断器(MCB2P20A): 4個 照明機器Bluetooth調光用(RD3G383BC): 24個、(RD256589BC): 19個 壁掛けBluetooth調光用(RC921): 1個 照明器具(OB255315): 3個、(OG254605LD): 3個、(直付LEDセンサー付) 1個 照明ダクト(ダクト2m): 1組、(ダクト3m): 3組、(2P15Aフィードインキャップ) 3組 (2P15AジョイントL型): 1組、(エンド露出型): 3組 換気扇(バイブ用ファン100mm丸センサー/コード付): 1台 ダクト用フード(アルミ製100mm丸形): 1個 天井開口補強: 1式 既存照明器具、配線撤去: 1式	
III 空調設備工事 鶏卵加工施設平面図(拡大)参照・・・別添のとおり	1式
1 木付工事 サッカー台(1320×800×800H): 1台 中央平台(1000×1200×650H(900H)): 1台 既存ギフト陳列台加工部材: 1台 ウェスタンダア(片開き)1台 格子: 5脚 既存ウェスタンダア 移設取付共: 1式	
2 ショーケース工事 デザートケース(W1200×D500×H1150): 1台	
3 空調設備工事 空調機器撤去工事: 1式 空調機器移設付帯工事: 1式	
IV 給排水衛生工事 トイレ設置図面・・・別添のとおり	1式
1 トイレ工事 洋便座(YBC-ZA10S.DT-ZA150E): 1組 ウォッシュレット(CW-EA23QC): 1組 手洗器(自動、L-A74UAA): 1組 紙巻器(CF-AA64): 1個 タオルリング(KF-91A): 1個 手すり(NKF540 600×600): 1個 配管、継手類、汚水処理: 1式	



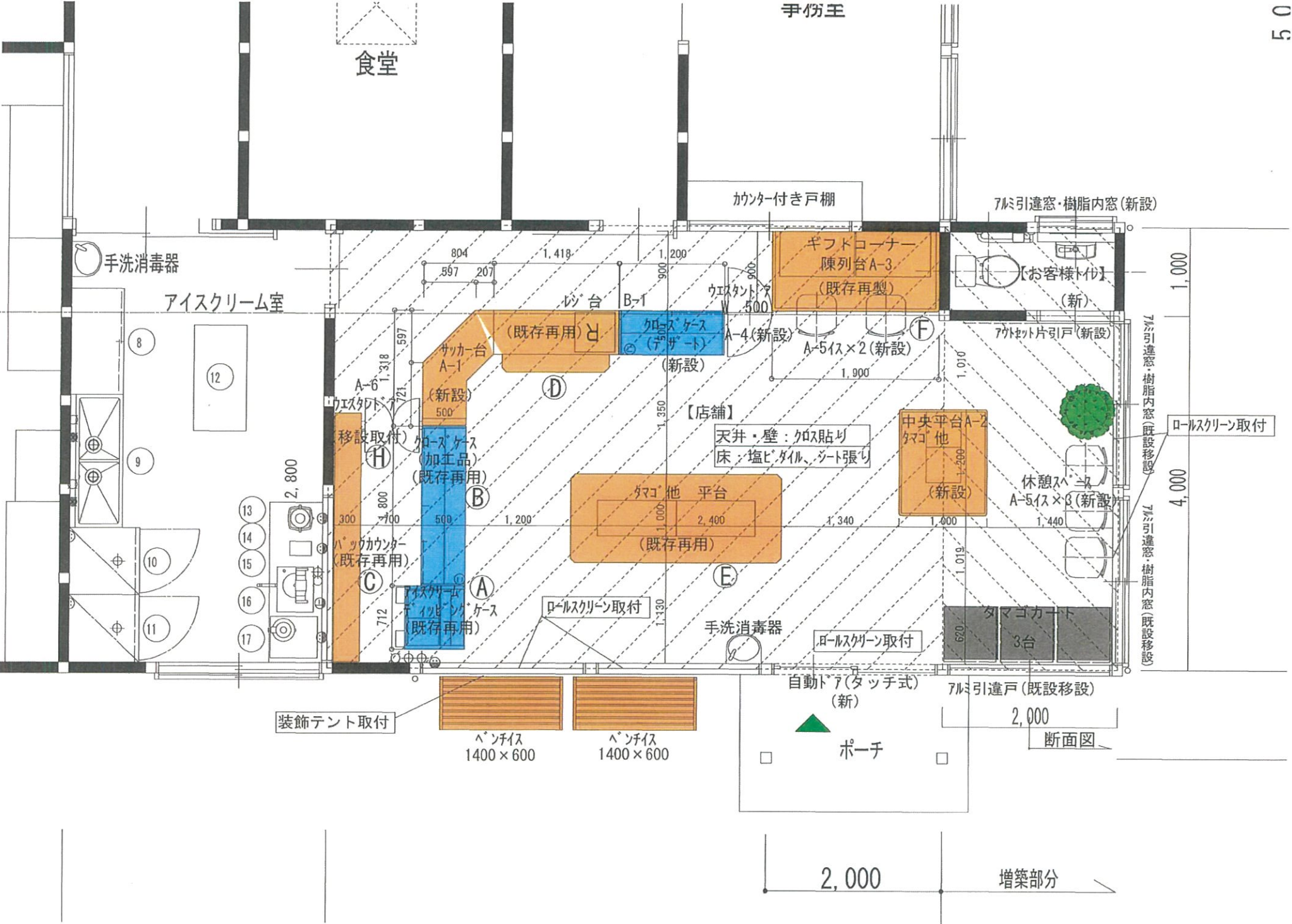
坪 面積表			
	形状	計算式	面積(m ²)
増築面積	矩形	7,000 × 5,000	35,000
改修面積	矩形	7,000 × 5,000	35,000
合計(今回工事)			70,000
既存面積			609.75
増築面積			35.00
合計			644.75㎡

は増築部分
 は改修部分

工事名	図面種別	縮尺	設計年月日	設計者	監理者	担当者	図面番号
有限会社 旭養鶏舎鶏卵加工施設改修工事	平面図	1:100	2020.09.29				1

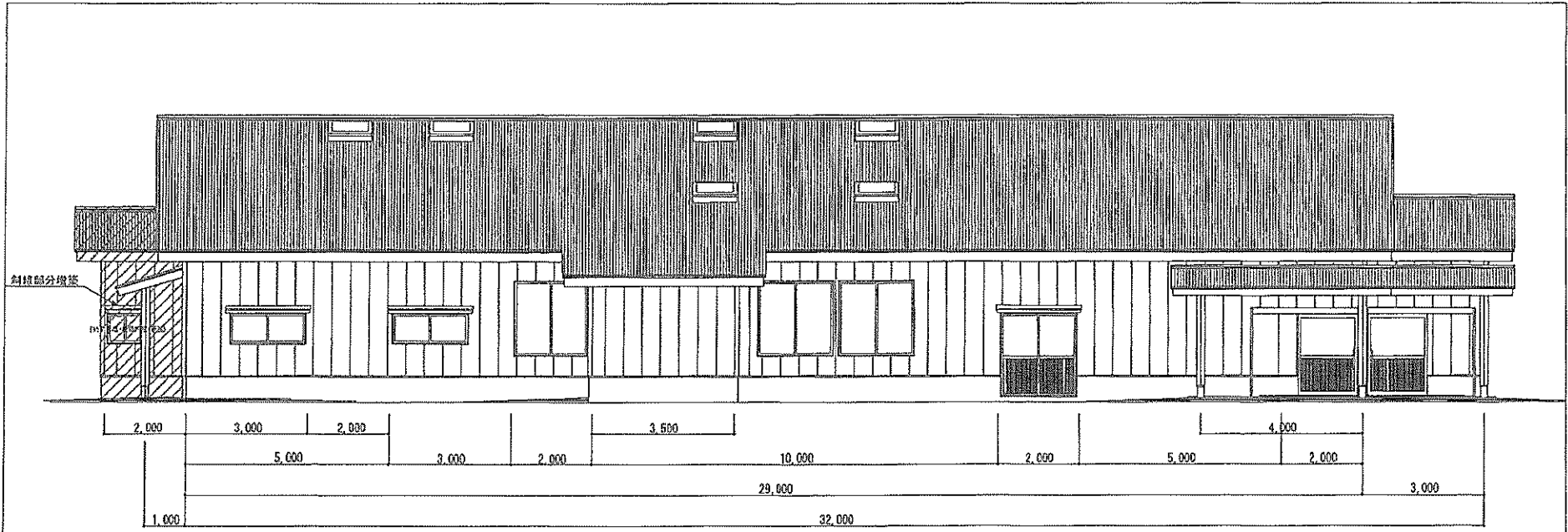
手傷王

食堂

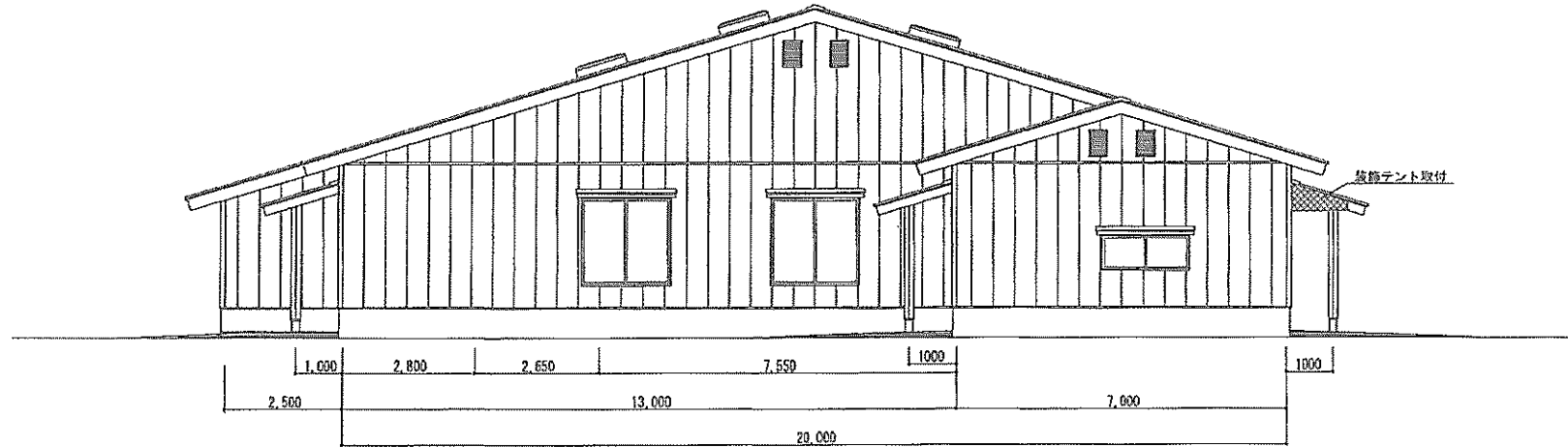


増築部分

断面図

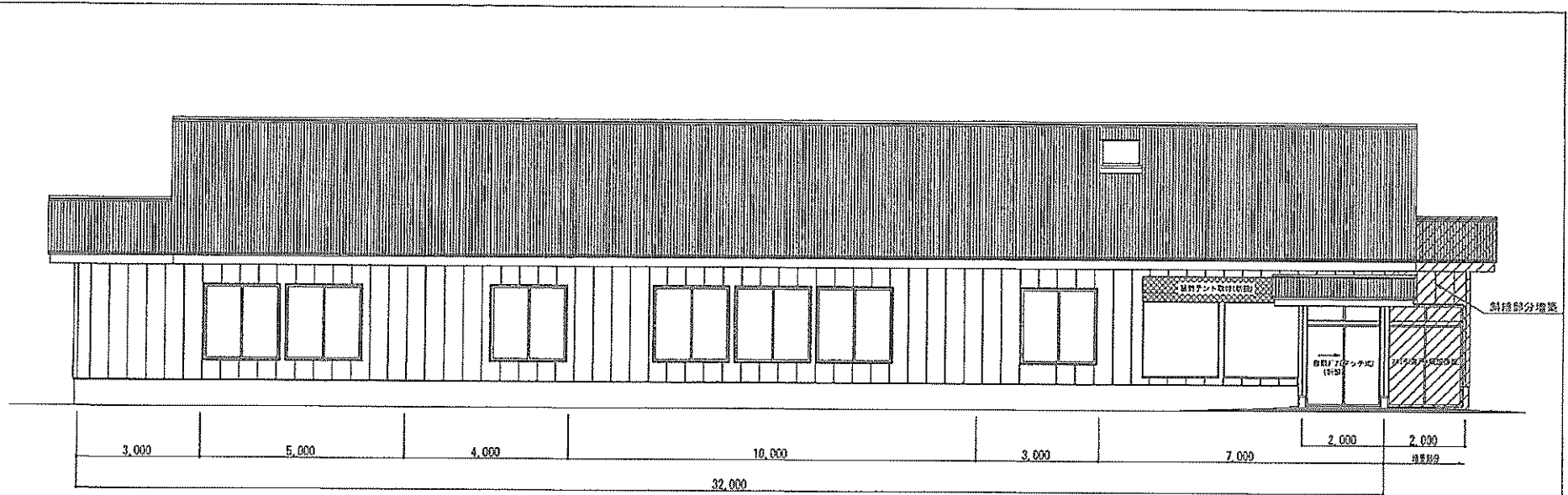


東立面図 1:100

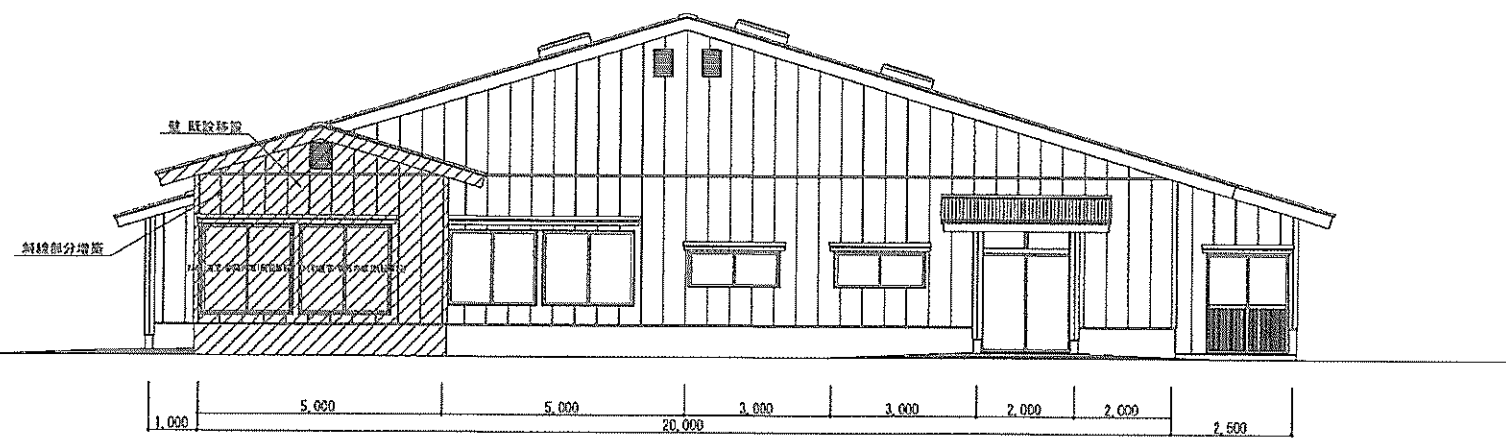


北立面図 1:100

工事名	図面種別	設計年月日		設計者	図面番号
鶏卵加工施設改修工事	立面図	2020.09.29			2

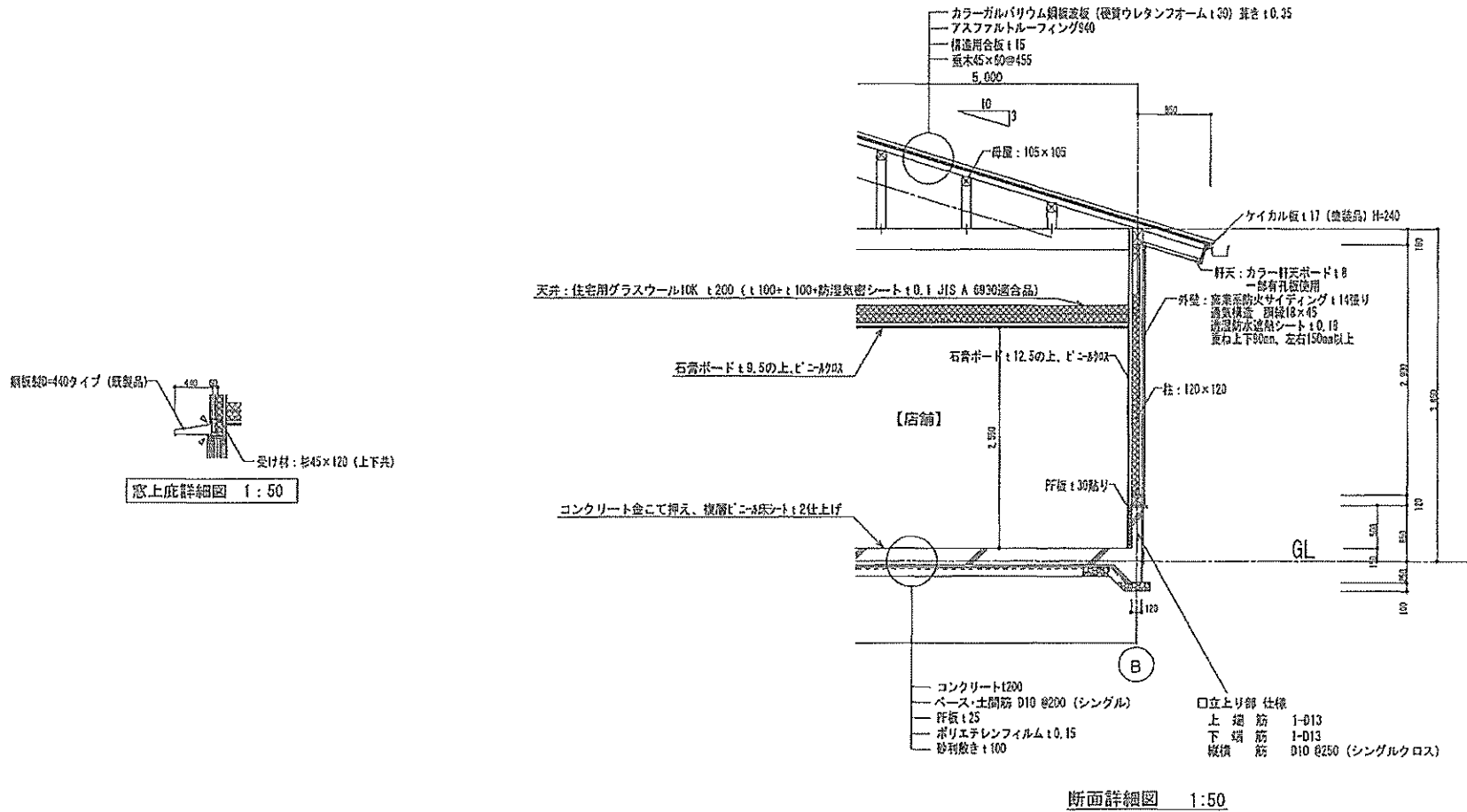


西立面图 1:100



南立面图 1:100

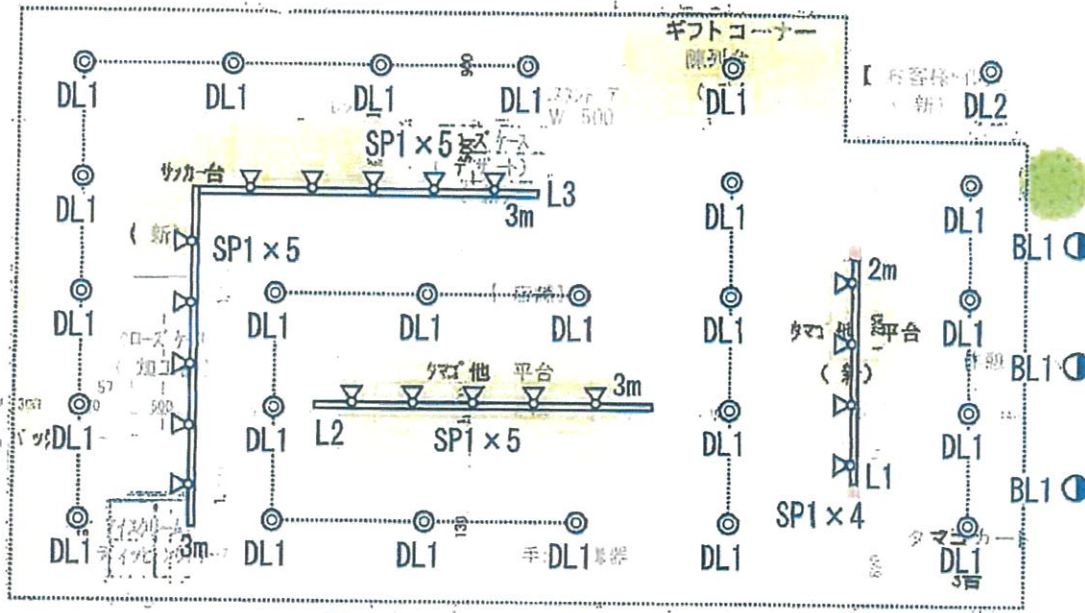
工事名	図面種別	設計年月日		設計者	図面番号
鶏卵加工施設改修工事	立面图	2020.09.7			3



工事名	図面種別	縮尺	設計年月日	設計者	監理者	担当者	図面番号
鳥居加工施設改修工事	断面詳細図	1:50	2020.09.29				4

手洗消毒器

ディスプレイルーム窓



1.750

4.350

5.000

15
16

ベンチ
1400×600
1 新

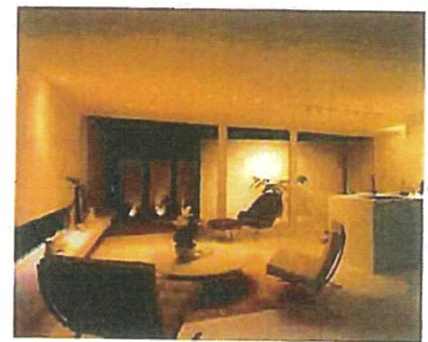
ベンチ
1400×600
1 新

ポーチ

※RC921
2,000

2,000

7,000



3

31

33

設計

2020 年 月 日 工事名称

総務部

棟尺

排水及び管の図様

※ 図面は、新設置者様にて現場に行なって下さい。
 ※ 遮断（止水）設置及び立ち上げ高さは、配管サイズにより異なります。

ポリプロピレン樹脂
VU75 150mm

※ インバータ照明により強発熱する場合があります。
 特等・同種の止水栓は左右排水及び壁給水、床給水の双方に使用可能。
 上層の場合、壁給水を寸法表記を参照し、床給水を参照(参考)で示す。
 ・壁給水の場合の給水位置は、高さ500mmにも対応可能。

配管寸法許容差はJIS A5207に準ずる。 型取前商品には、樹脂木による差補装が必要です。詳しくは、商品別「型補装」一覧を参照ください。

YBC-ZA10S

洋風タンク密結サイホン防露便器

節水・消音・防露かつ 洗浄水量：大5L、小3.8L

品番	品名	数
YBC-ZA10S	便器ヒット	1
DT-ZA150E	タンクセット	1
CW-EA230C	ウォータイレ(便座)	1

※ D型接地工事必要。7-19ミ付接地種付コネクタを使用のこと。

縮尺	1:20	製国	日本	検査	合格
日付	2019.02.22	製番			

YBC-ZA10S

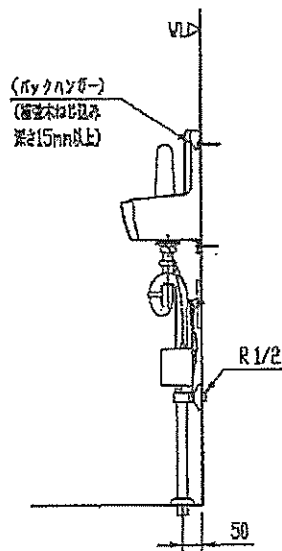
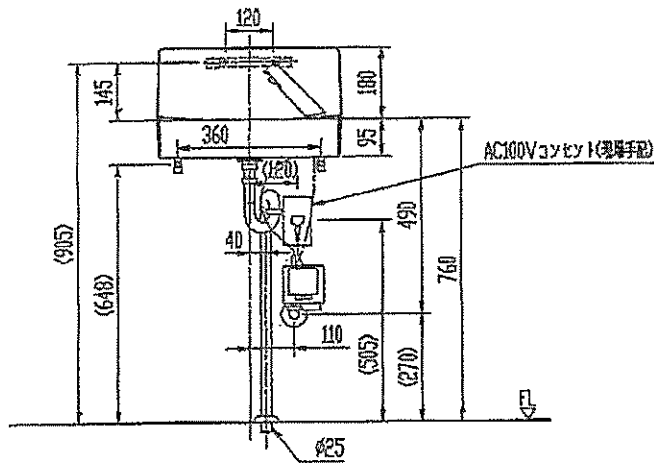
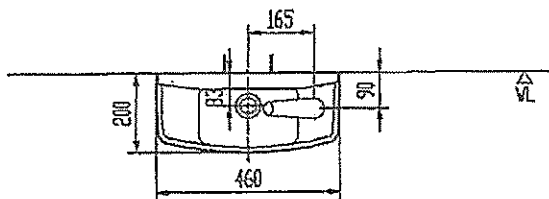
洋風タンク密結サイホン防露便器

節水・消音・防露かつ 洗浄水量：大5L、小3.8L

品番	品名	数
YBC-ZA10S	便器ヒット	1
DT-ZA150E	タンクセット	1
CW-EA230C	ウォータイレ(便座)	1

※ D型接地工事必要。7-19ミ付接地種付コネクタを使用のこと。

縮尺	1:20	製国	日本	検査	合格
日付	2019.02.22	製番			



L-A74UAA
壁付手洗器(自動水栓(100V))

器具明細

品番	品名	数
L-A74UAA	手洗器	1

* 給水圧力範囲: 0.05MPa(流動圧)~0.75MPa(静水圧)

総 尺	標準	単位	標準
115	mm	mm	mm
日 付			

* () 内寸法は、手洗器あみれ器高さ(760)を基準にした多考寸法。
 関連寸法書はJIS A5207に準ずる。 壁取付品には、固定木ねじ込み深さ15mm以上が必要。詳しくは、商品別「壁取付」一覧を参照ください。